

精益求精筑精品 扎根澳门树品牌

六建集团澳门分公司励宫酒店建设纪实

近日,由六建集团澳门分公司承建的励宫酒店举行了揭牌开业仪式...



在安全文明施工和保证工程质量方面,项目部投入了大量人力物力...

事前分析定方案

作为澳门码头的一部分,励宫酒店的施工属于高危作业,施工现场狭小...

高难构件巧安装

该工程钢架截面超高,钢梁、钢柱超长,无法整体加工运输至施工现场...

焊接完毕后,然后再安装与之相连的钢梁,既解决了钢架超高、钢梁、钢柱超长的难题...

反复查找资料规范,经过详细的计算验证,最终克服了一道又一道难题...

过程把控保质量

在安全文明施工和保证工程质量方面,项目部投入了大量人力物力...

四建公司再次承建 北京邮电大学新校区工程

本报讯(通讯员徐伟)近日,四建公司“二次智纳”硕果累累,以4600万元的中标价成功承建北京邮电大学新校区教师楼S1项目...

采用框架+剪力墙结构形式,工程计划竣工日期为2017年11月9日。

装饰集团中标盐城市 大丰人民医院智能化系统工程

本报讯(通讯员杨阳)日前,装饰集团承建盐城市大丰人民医院新院区信息化建设一期智能化系统工程(一标段),中标价3720万元。

项目位于江苏省盐城市高新区内,施工范围包括医院门诊楼、网络系统(内网、外网)、服务器等六大方面...

建筑技术公司中标中国电科院 科研中心绿建认证项目

本报讯(通讯员王延泽)日前,建筑技术公司成功中标中国电力科学研究院科研中心绿色建筑节能改造认证项目...

项目位于北京市昌平区,总建筑面积为31257平方米,地下31257平方米。

集团城市副中心A2项目 6号楼钢结构开始施工

本报讯(记者王建忠)日前,由总承包部工程经理部施工的城市副中心A2项目6号楼钢结构工程开始施工...

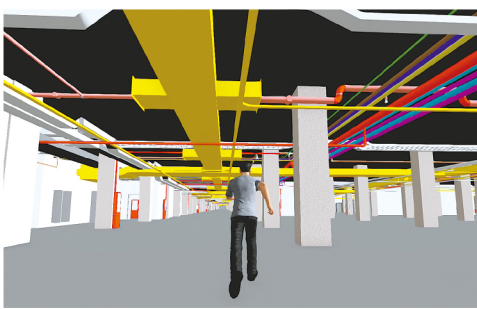
构筒壁厚约2400mm,吊装成功的首根钢柱长135米,重达138吨。



6号楼钢结构施工是在建设单位、设计公司、设计与施工单位科学计划、严格施工、同心协力、密切配合中进行的...

创新玩转BIM技术 上木公司苏州地下空间项目开启“智造”模式

坐落于苏州市吴中区太湖湖畔的苏州地下空间项目,总建筑面积30万平方米,总投资40亿元...



用BIM技术辅助完成变更签证,及时办理工程签证。截至目前,BIM技术已辅助完成签证31项,共计1522万元...

在深化设计方面,苏州地下空间进入机电安装系统时,面临着面积大、控制点多等难题...

在深化设计方面,苏州地下空间进入机电安装系统时,面临着面积大、控制点多等难题...

不断革新 深化落实结硕果 项目部创新性地将BIM技术与新媒体技术结合...

精准切入 成本管理出亮点 开工初期,项目部就确定了以商务管理为中心、成本管控为主线的BIM应用...

苏州地下空间项目对BIM技术在施工中的应用不止在商务管理部分,也在项目之初,上木公司便在集思广益应用的基础上...

场布布置时,项目部利用BIM模型对施工现场平面布置进行设计,为现场动态调整提供依据。

建研院完成 北京贵宾楼饭店结构检测鉴定

本报讯(通讯员韩明杰)近日,建研院顺利完成北京贵宾楼饭店结构检测鉴定项目...

为了检测顺利进行,建研院工程师与业主方实时沟通,努力协调,加快了工程进度...

三建公司顺新绿色家园 主体结构封顶

本报讯(通讯员张希坤)近日,三建公司与鲁能地产在京内合作的第一个项目——顺新绿色家园工程主体结构封顶。

项目位于北京市顺义区马驹桥和庄园小区以北以东,占地面积26730平方米,总建筑面积50065平方米...

自开工以来,项目部秉承“安全、质量、进度”的总体要求,力争将该工程打造为精品工程。

今后,项目部将继续组织职工,为打造精品工程而不断努力。