

北京建工四建访问控制系统操作手册

（外部版）

一、 目的意义

根据中华人民共和国《网络安全法》、《计算机信息系统安全保护条例》和《信息安全等级保护管理办法》的规定，为了切实加强四建公司网络信息安全工作，确保数据资产的合规性和安全性。公司应继续提高网络安全等级，做到内外网全面隔离，规避发生网络安全事故。

四建公司“访问控制系统”（以下简称 IAM 系统）是对公司所有信息系统进行安全加固、加密转发和网络隐身的安全管理系统，目的是不将信息系统及数据暴露于外网。

二、 基本操作

1、使用场景

1.1 在外网访问公司所有信息系统，均需要登录 IAM 系统进行认证，可以使用网页版或客户端。

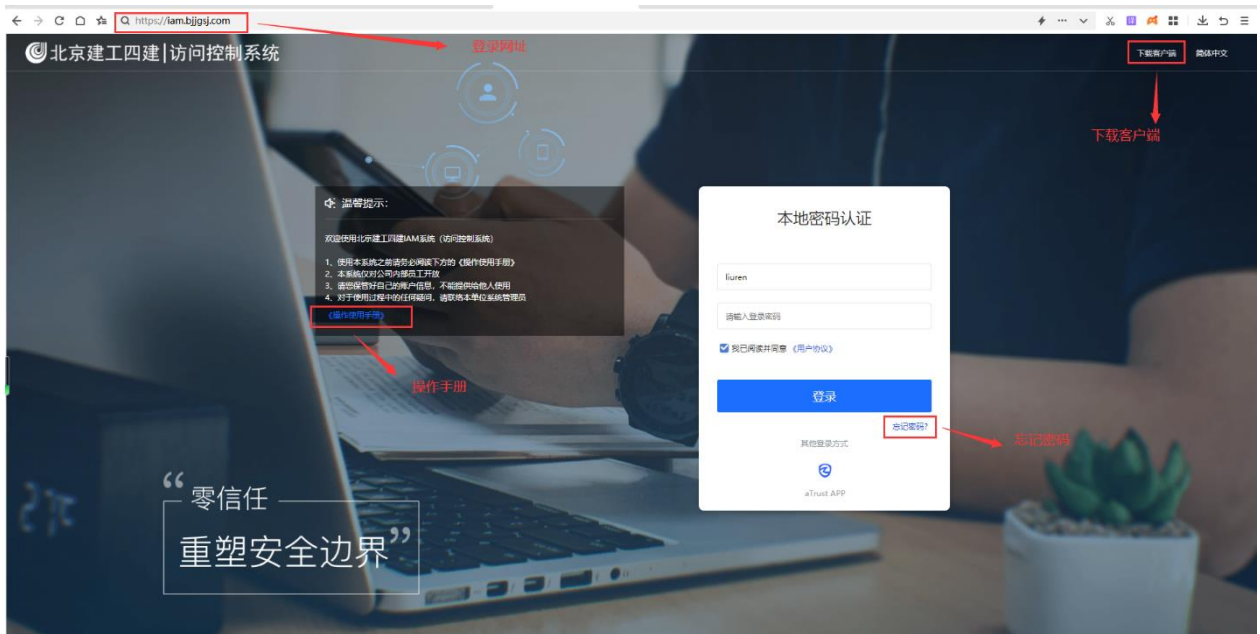
1.2 在内网访问公司所有信息系统，**保持原登录方式**，无需进入 IAM 系统。

备注：什么是内外网？

内网：公司机关的网络

外网：除公司机关以外的网络（例：项目部、居家办公、出差等）

2、网页版操作



2.1 登录网址: <https://iam.bjjgsj.com>

2.2 **IAM 系统用户名:** 与公司协同平台的登录名(OA 系统)相同。

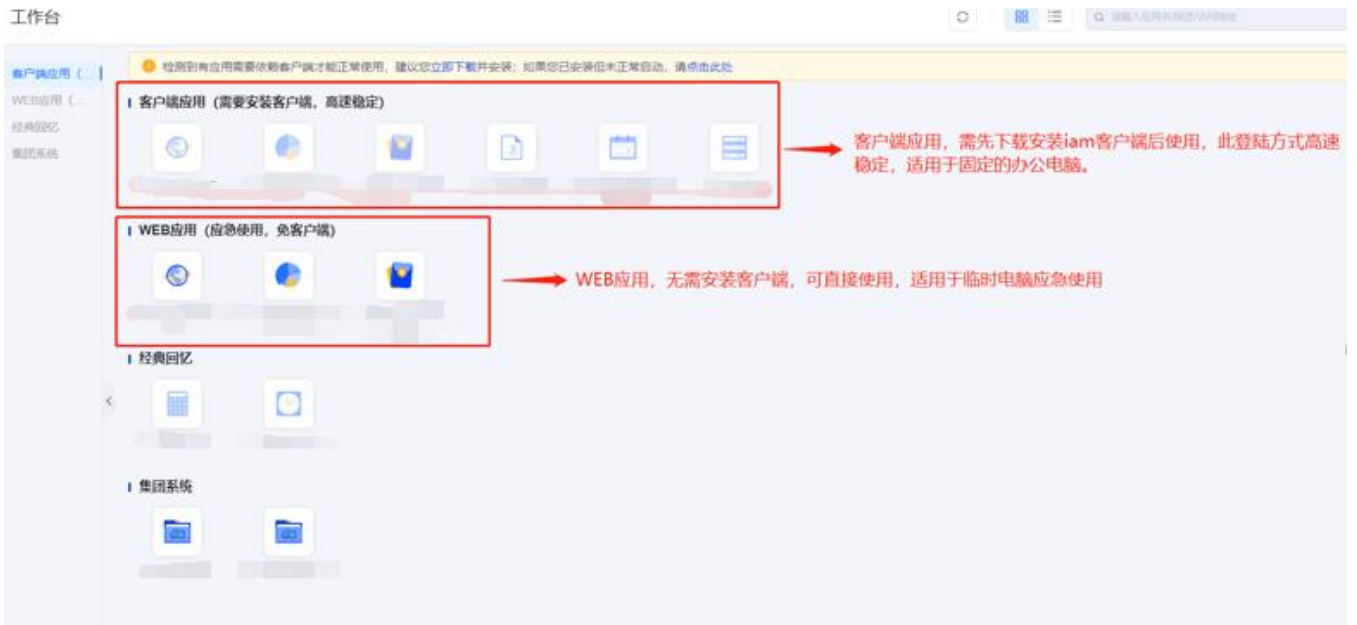
初始密码: 联系本单位办公室人员。

2.3 **忘记密码:** 请点击登录按钮下方的“忘记密码”链接, 输入预留的手机号找回密码。

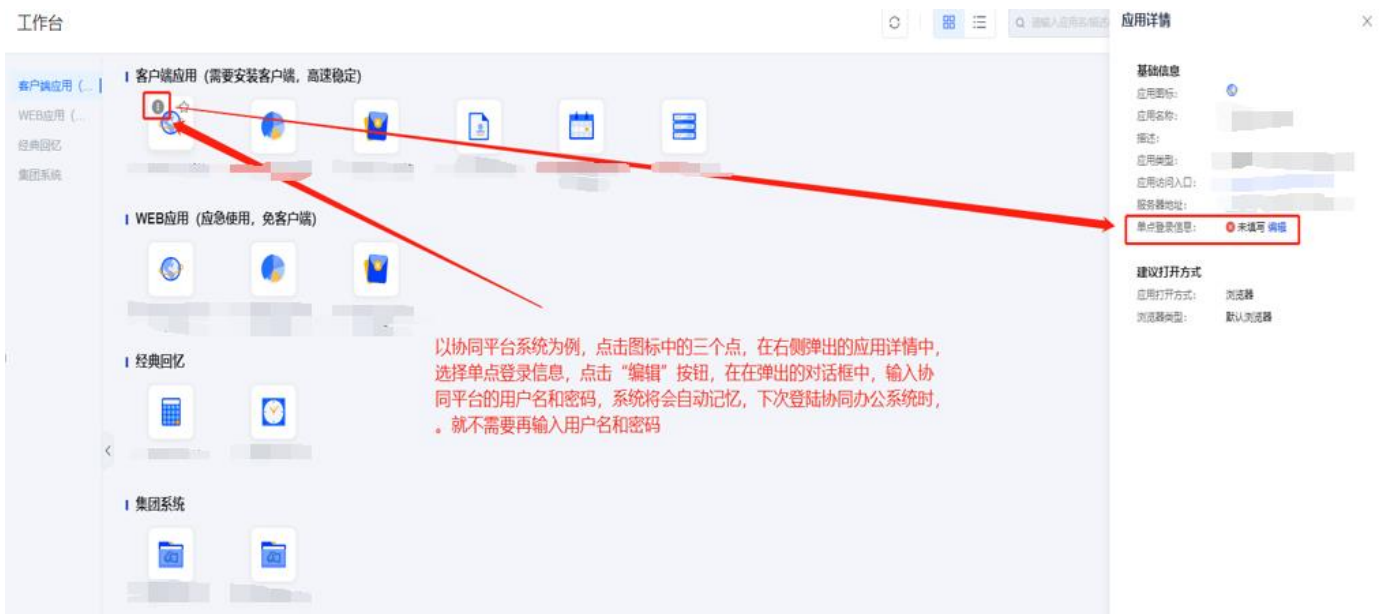
2.4 首次登陆系统, 需修改初始化密码



2.5 工作台首页



2.6 网页端单点登录



编辑单点登录信息

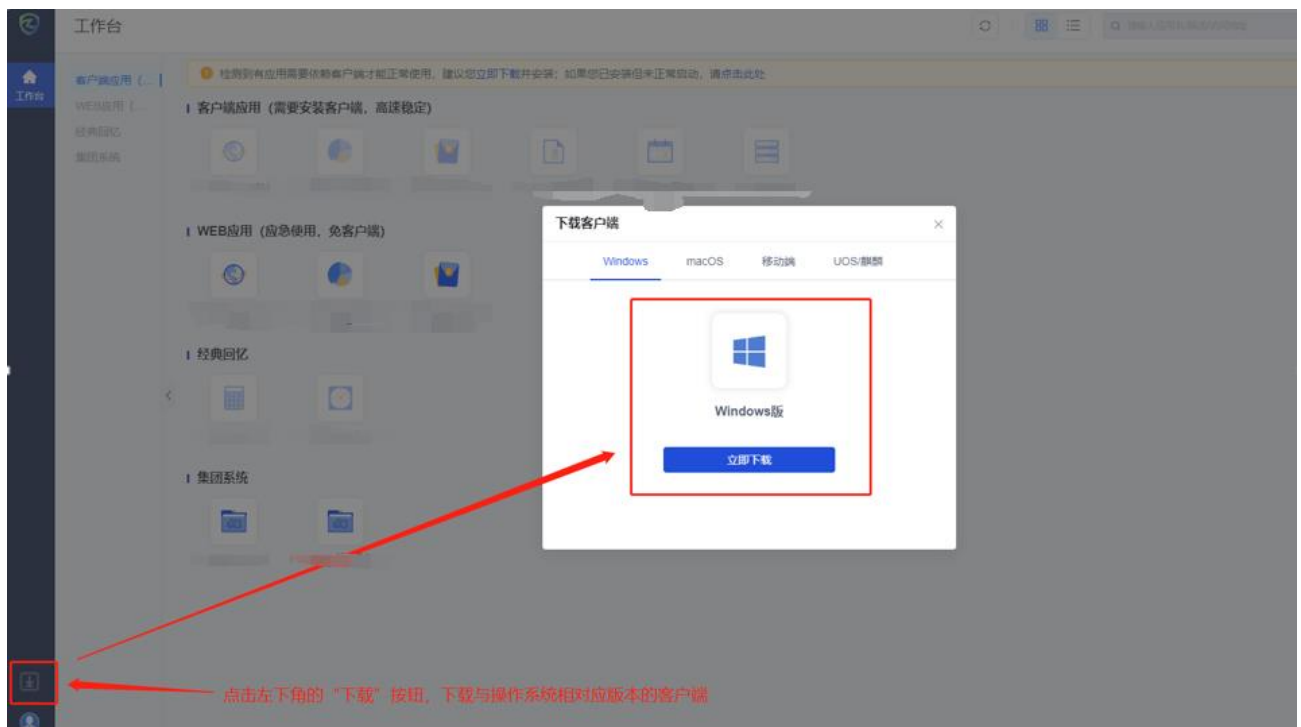
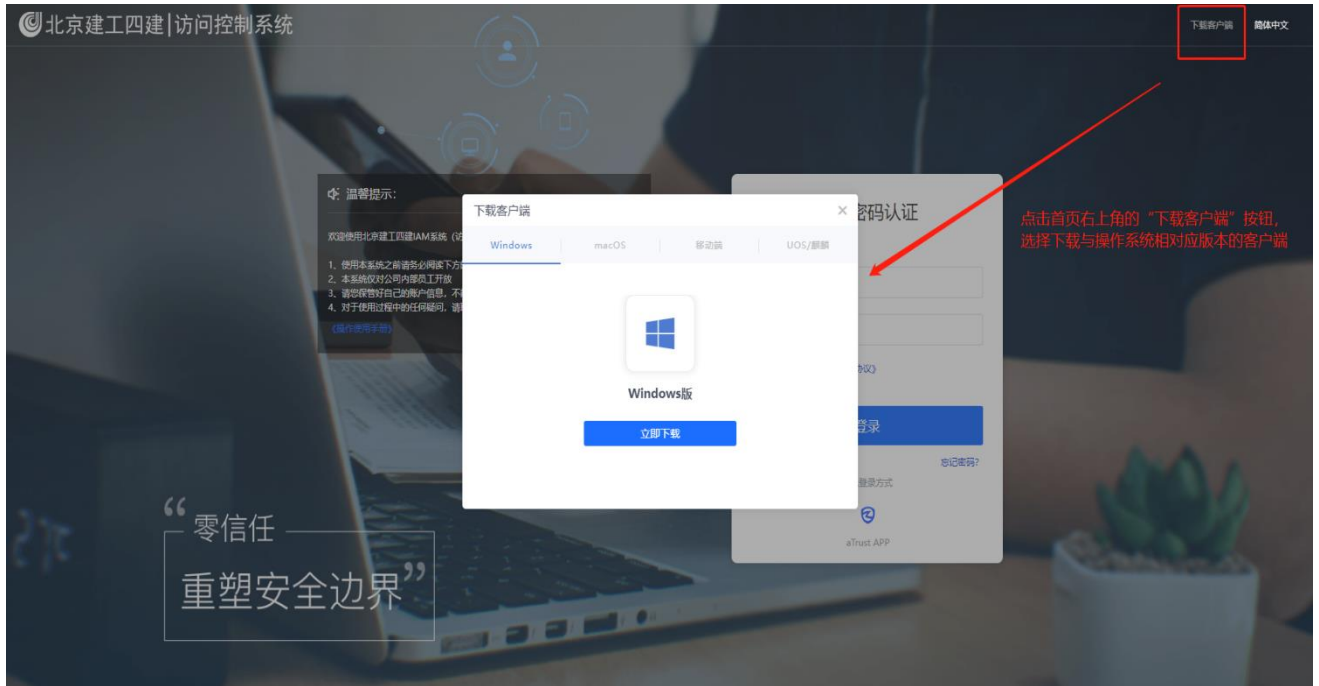
请填写登录该应用所需的账号密码, 以便下次访问该应用时可进行单点登录。
注意: 如需继续使用aTrust账号密码做登录账号, 请手动填写。

* 用户名:

* 密码:

3、客户端操作

3.1 下载客户端方法：在工作台首页，点击左下角的“下载”按钮，下载与操作系统相对应版本的客户端。



3.2 安装客户端后截图

